



AVANCE EN EL PROYECTO DE IMPLEMENTACIÓN

3 junio, 2008





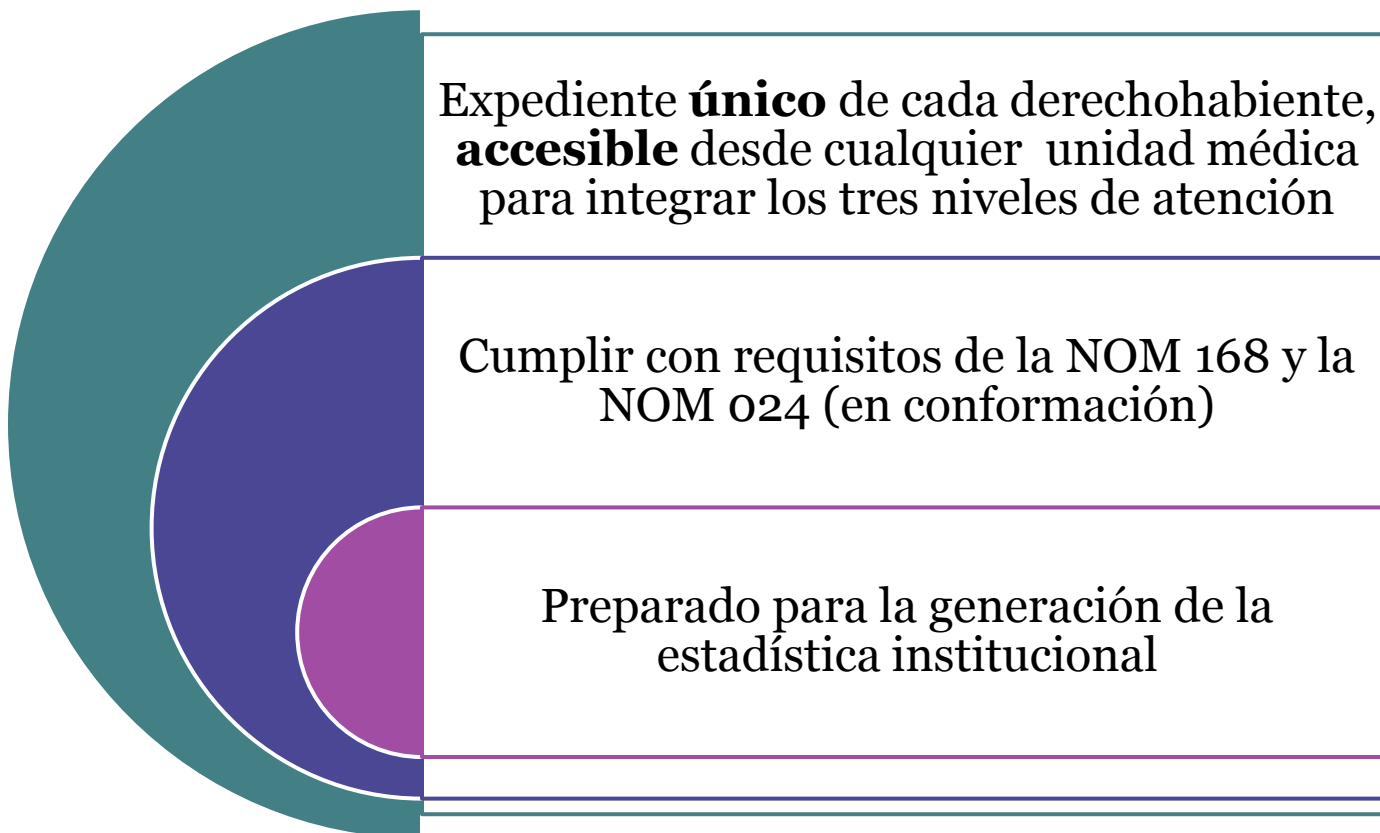
INTRODUCCIÓN



En el ISSSTE el ISSSTEMED es un Sistema de registro integral de la atención médica que recibe el derechohabiente en cualquier unidad.



CARACTERÍSTICAS BÁSICAS





BENEFICIOS



- Disponibilidad para el médico de información completa y en tiempo real sobre su paciente.
- Simplificación de los trámites para el usuario, haciendo más ágil el proceso de atención. (Programación de consulta, Citas para estudios diagnósticos, referencia a otro nivel de atención, dictaminación de posible riesgo de trabajo, etc.)
- Coordinación y comunicación entre las diversas áreas de la unidad médica de manera más ágil y efectiva.
- Eliminación de la necesidad de registrar la información más de una vez y hacer la información disponible prácticamente en línea.



MÓDULOS DEL ISSTEMED



Médicos



Médico Urgencias

M.U



Médico Consulta Externa

M.C.E



Médico Hospitalización

M.H



Auxiliares de Diagnóstico



Laboratorio



Quirófanos



Rayos X



Archivo Clínico



Licencias Médica



Dietología



Enfermera Hospitalización



Admisión Hospitalaria y Admisión Urgencias



Referencia y Contrarreferencia



Información al Público





FUNCIONALIDADES DE LAS VERSIONES ISSSTEMED

VERSIÓN 3.0

Nota Médica
Historia Clínica
Reporte SM1-10

VERSIÓN 4.0

- | | | |
|--|---|--|
| <ul style="list-style-type: none"> • Programación de consulta • Registro de signos vitales. • Historia clínica médica y odontológica • Elaboración de nota médica y odontológica • Emisión de recetas y licencias médicas • Solicitud de auxiliares de diagnóstico • Referencia a otro nivel de atención • Registro de Cartillas Nacionales de Prevención • Odontograma • Colposcopia • Epidemiología • Trabajo Social | <ul style="list-style-type: none"> • Informe médico inicial de medicina del trabajo • Reporte SM1-10 • Atención en urgencias • Ingresos y egresos hospitalarios • Asignación de camas • Indicaciones médicas • Notas de interconsulta • Asignación de dieta e indicaciones médicas • Programación de cirugías • Notas pre-postquirúrgicas | <ul style="list-style-type: none"> • Notas anestésicas • Notas de enfermería • Colectivo de enfermeras (insumos) • Censo diario de pacientes • Reporte de medicamentos requeridos por contrareferencia • Solicitud de dictamen por riesgo de trabajo • Telemedicina • Registros de alumbramiento • Partograma |
|--|---|--|



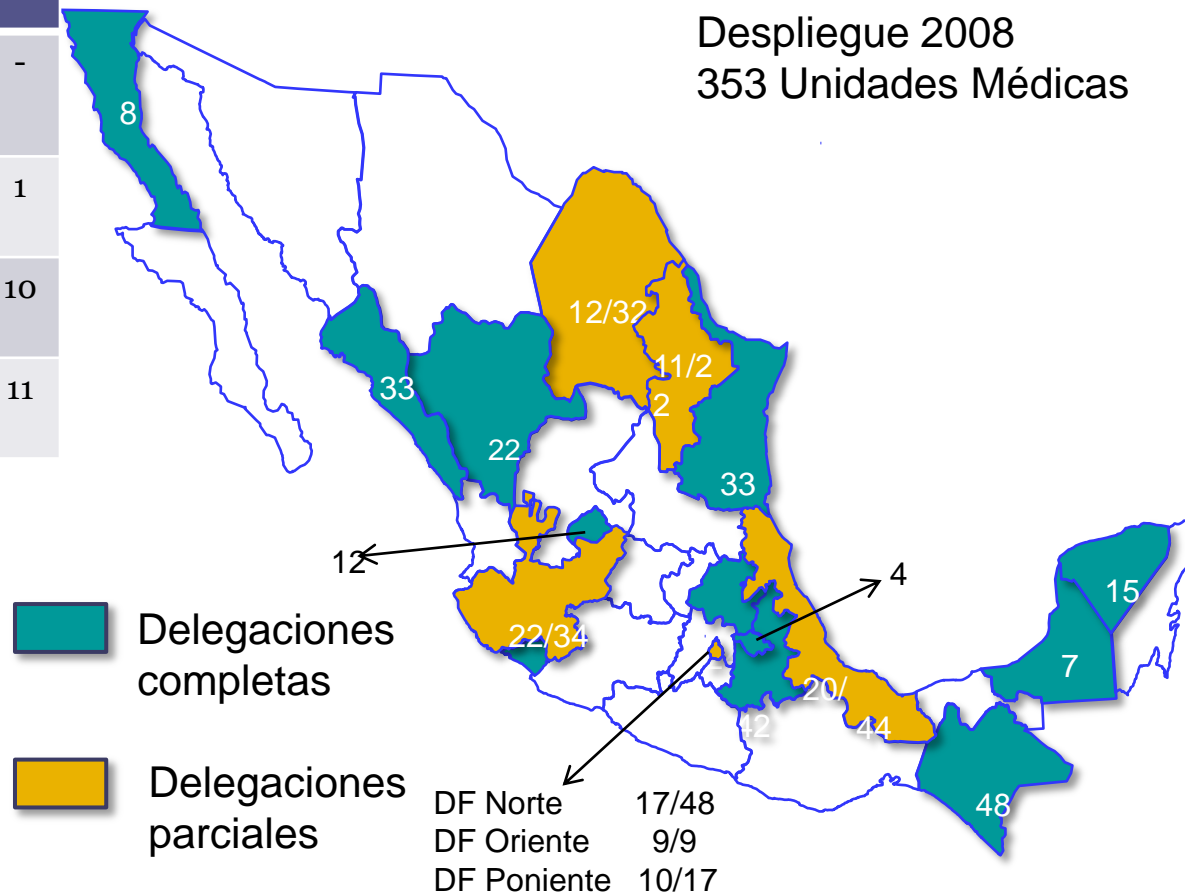


DESPLIEGUE DEL ISSSTEMED



	UMF	CMF	CE	CH	HG	HR
FASE PILOTO DEL. HGO	18	2	-	2	1	-
1ª FASE 2009	219	50	8	33	12	1
2ª FASE 2010	213	37	11	35	13	10
TOTAL DE UNIDADES	450	89	19*	70	26	11

* Incluye al CAD San Rafael



Estructura de Operación

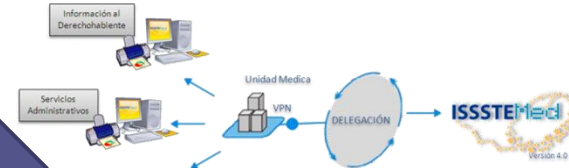


Equipamiento

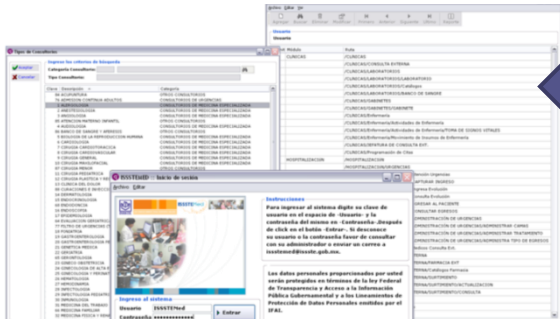
Unidad Médica



Telecomunicaciones



Actividades Pre arranque



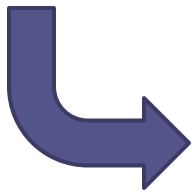
Capacitación



Sensibilización

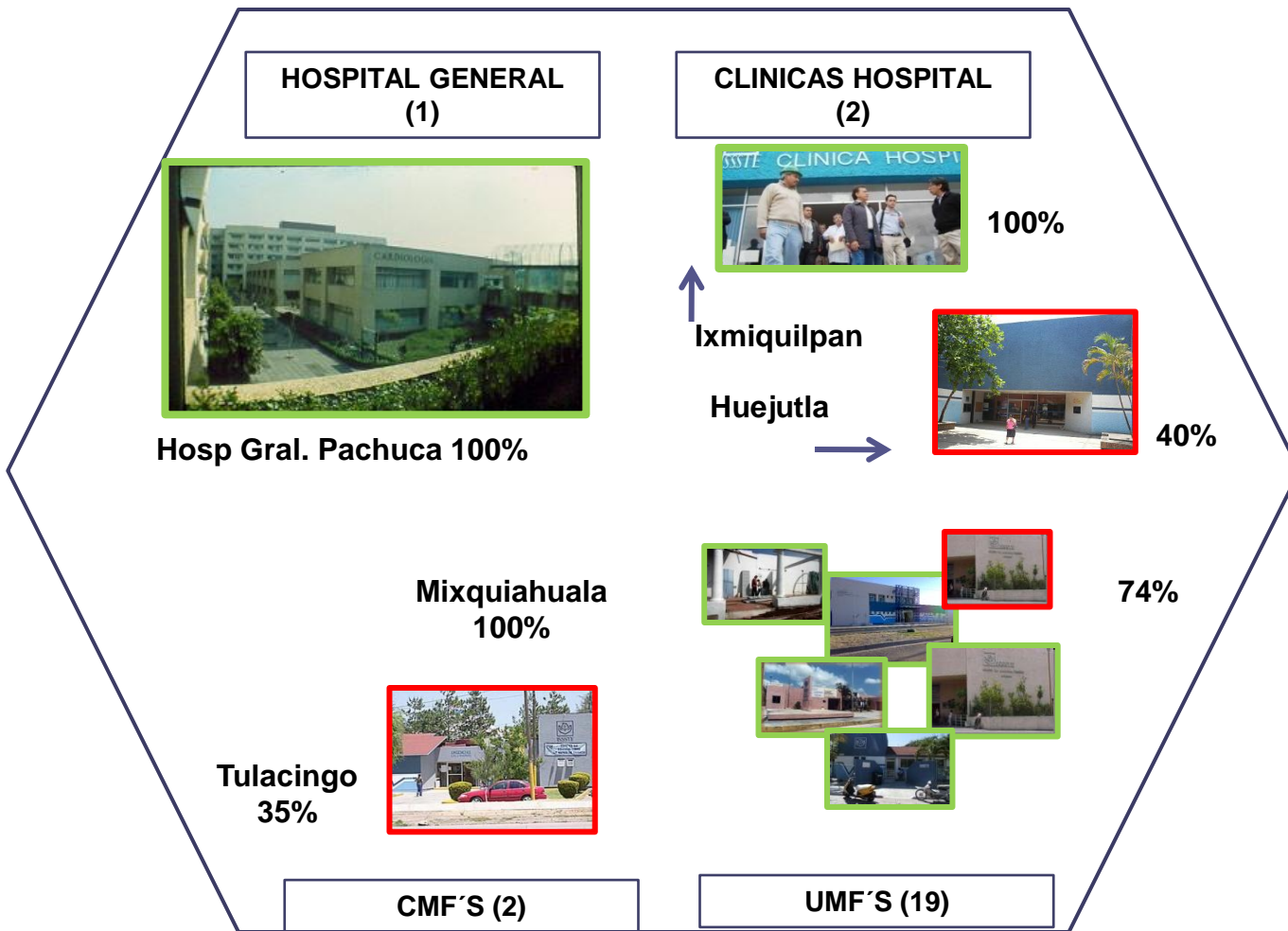


Implantación



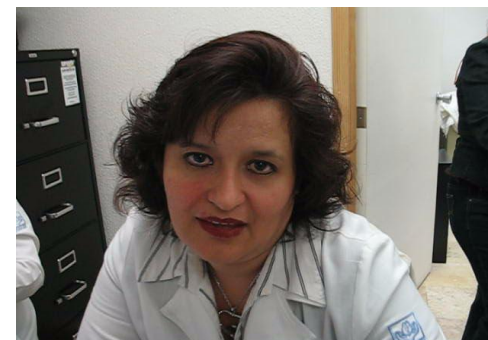


AVANCE EN LA IMPLEMENTACIÓN EN HGO



Mayo, 2009
 Despliegue Gradual
 Funcionamiento al 100% a partir del 25 de Mayo

CONSULTAS	8,200
INGRESOS	351
CITAS AGENDAS A LABORATORIO	72
LICENCIAS MÉDICAS EMITIDAS	56
CITAS AGENDADAS A GABINETE	37
CIRUGÍAS REGISTRADAS	26





AVACE EN LA IMPLEMENTACIÓN EN HGO



CH Ixmiquilpan

Ingresos y Egresos	100%
Consultas	76%
Se está trabajando para asegurar el uso de las solicitudes de gabinete y laboratorio, licencias y recetas.	

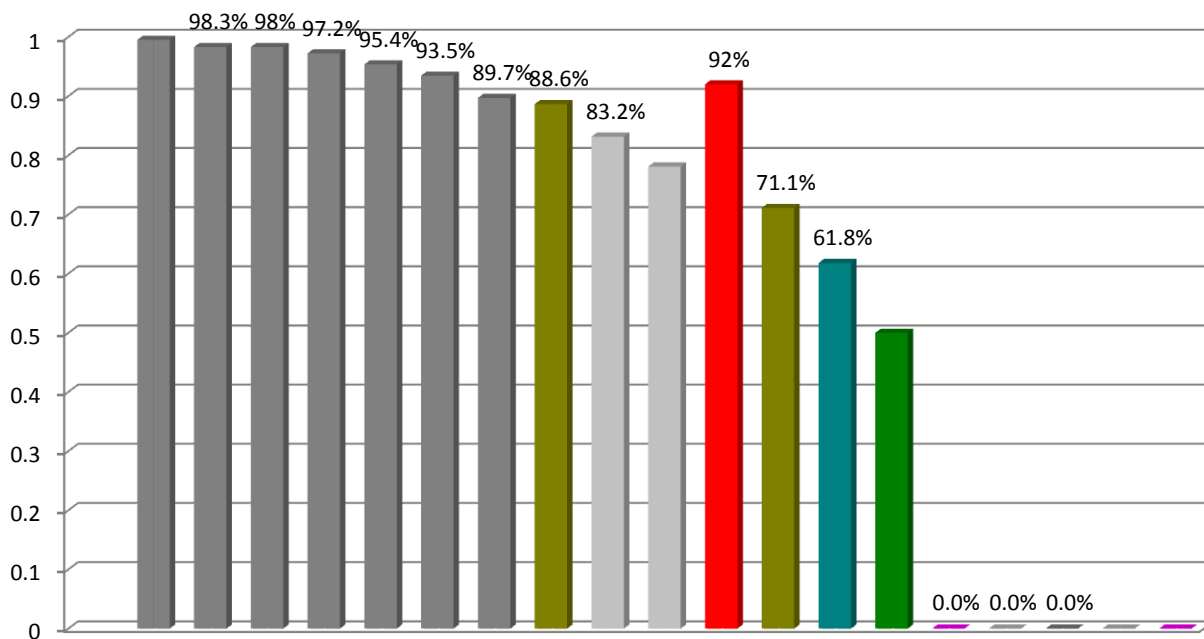
CMF Mixquiahuala

Consultas	100%
Solicitudes de gabinete	95%
Licencias médicas	89%
Se está trabajando para asegurar el uso de laboratorio y emisión de recetas de manera cotidiana.	





DESEMPEÑO DE LAS UMF'S



TIZAYUCA	99.0%
MINERAL DEL MONTE	98.0%
HUICHAPAN	98.0%
MOLANGO	97.0%
TECOZAUTLA	95.0%
TLAXCOAPAN	93.0%
TULA DE ALLENDE	89.0%
ACTOPAN	88.0%
TEPEJI DEL RIO	83.0%
TEPATEPEC	78.0%
NOPALA	92.0%
ZACUALTIPAN	71.0%
APAN	61.0%
JACALA	50.0%
MEZTITLAN	0.0%
TASQUILLO	0.0%
HUAUTLA	0.0%
SAN FELIPE ORIZATLAN	0.0%
TENANGO DE DORIA	0.0%





CALENDARIO DE DESPLIEGUE 2008



ACTIVIDAD	FECHA
Fase piloto	Mayo (Junio)
Concluir equipamiento	Junio
Proceso de sensibilización	Junio-Julio (Julio-Agosto)
Despliegue	Julio-Noviembre
Estabilización de operación	Agosto-Diciembre



ACTIVIDADES PARA EL ARRANQUE



- Realizar una estrategia de sensibilización con el personal de las unidades médicas. A través de sesiones informativas generales y talleres de sensibilización para personal específico.
- Capacitar a un promedio de 22,000 servidores públicos a través de los 1,744 facilitadores que ya tenemos formados
- Llevar a cabo las actividades pre arranque (45) por unidad médica, que implican un seguimiento específico sobre todo en unidades hospitalarias.
- Elaborar el calendario de despliegue en cada delegación, es decir el orden en que se iniciará la implementación en cada delegación.
- Iniciar la operación, monitoreando los indicadores de uso del expediente clínico en cada unidad.

